

L' ORTHODONTIE FRANÇAISE

Volume 67 - 1996 - Tome 3

Volume 68 - 1997 - Tome 2

Expansion rapide du type "Veltri" sur 54 et 64

Nicola Veltri, Andrea Assandri, Fausto Assandri

Institut de clinique odontologique de l'Université des études de Milan

Directeur de l'institut : Pr Mario Pignanelli

L'expandeur rapide, comme disjoncteur de la suture médiane palatine est utilisé en thérapeutique pour la correction des dysgnathies qui présentent une altération du diamètre transversal du maxillaire. Cet expandeur s'est avéré très efficace parmi les appareils à notre disposition pour la correction de ces dysgnathies précédemment citées. Ce type d'expandeur a la particularité de n'être fixé que sur deux dents au moyen de deux bagues, en général pendant l'âge préscolaire sur 54 et 64, ou en âge scolaire et adulte sur 16 et 26. On soude ces bagues à un conjointeur comportant une double barre et qui est muni d'une double vis centrale à longueur

variable (6, 8 ou 12 mm) selon l'expansion que l'on veut obtenir.

Le schéma d'activation de l'expandeur est d'un quart de tour, trois fois par jour, c'est-à-dire 0,75 mm par jour pendant 8, 10 ou 12 jours pour obtenir l'expansion palatine rapide. Au contraire, pour la transposition alvéolo-dentaire, on n'effectue qu'un quart de tour toutes les 72 heures.

Pendant quatorze années d'expérimentation clinique, entre 1982 et 1996, on a effectué cette expansion sur 2856 cas parmi des enfants en âge préscolaire ou scolaire ou bien des adultes.

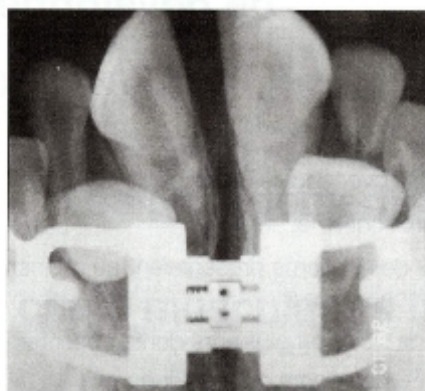


Figure 1

Radiographie occlusale du palais montrant l'ouverture de la suture médiane palatine.

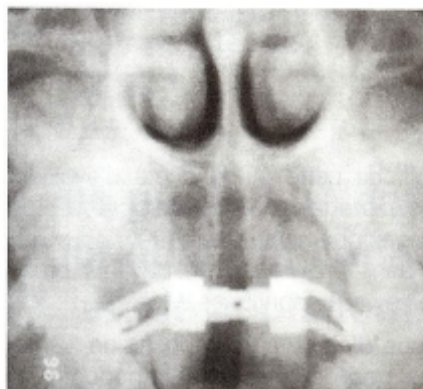


Figure 2

Téléradiographie palatine, ample écartement de la suture médiane palatine avec séparation du vomer et du processus palatine droit, et, par conséquent, déviation de la cloison du nez.

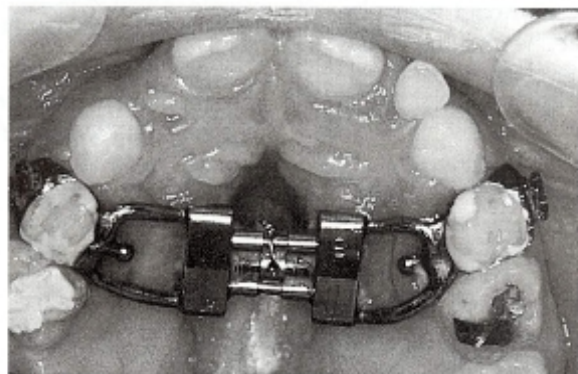


Figure 3

Expandeur Veltri sur 54 et 64 à la fin de l'expansion