

**Lenta Espansione Palatale
Trasversale Bilaterale
Baby L.E.P. 4x4 – T / B
su 1.5 -1.4 ; 2.4 – 2.5**

con ancoraggio **su QUATTRO** elementi dentali
in età adulta

Caso clinico:



R. A. a. 34



***Onicofagia, open scheletrico e dentale,
deglutizione atipica.***

96 1 13



***vestibolarizzazione
di elementi dentali con
numerosi diastemi***

95 1 13



***vestibolarizzazione
di elementi dentali con
numerosi diastemi***



98 1





Rx ortopantomografia

88 1 13

STUDIO VELTRI

Rx Tele cranio L.L.



98 113

AVANTI
ELEVAZIONE, CRANIO
LATERALE



**Griglia Veltri
su 1.5 ; 2.5**

96 1 13

STUDIO VELTRI

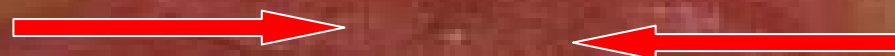


**Griglia Veltri
su 1.5 ; 2.5**

96 1 13

STUDIO VELTRI

Baby L.E.P. 4x4 – T / B
su 1.5 -1.4 ; 2.4 – 2.5
CON VITE APERTA A
CHIUDERE



Baby L.E.P. già chiusa di 2 mm



***attivazione in chiusura portata a 0 mm
per ottenere la riduzione
del diametro trasverso***



In corso di terapia

36 1 13





A distanza di 12 mesi

**Il protocollo
clinico – terapeutico – applicativo
per *Baby L.E.P. 4x4 – T / B*
su 1.6 ; 2.6**

**con nuova vite Veltri ANV 204
prevede l'attivazione della vite
di 0,20 mm. (un quarto di giro)
ogni 7 giorni fino ad ottenere
un'espansione di otto / dieci mm.**

VELTRI – Università Studi Milano

**oggi con nuova vite Veltri ANV 204
occupi il 45% di spazio in meno
con certezza del risultato**

**VITE ORTODONTICA
MULTIFUNZIONALE**

**Baby R.E.P.
codice ANV 204**

VELTRI



**oggi con nuova vite Veltri ANV 204
occupi il 45% di spazio in meno
con certezza del risultato**

**VITE ORTODONTICA
MULTIFUNZIONALE**

**Baby R.E.P.
codice ANV 204**

VELTRI

