

**Lenta *E*spansione *P*alatale  
*T*rasversale *B*ilaterale**

***B*aby *L.E.P.* 2x2 – *T/B* su 1.6 ; 2.6**

con ganci di ***ADAMS***

con ancoraggio ***su solo due*** elementi dentali  
***in età scolare e adulta***

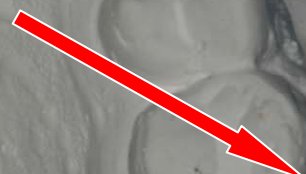
***Caso clinico:***

***B. A. a. 22***

# VITI PER BIOMECCANICA



1.6



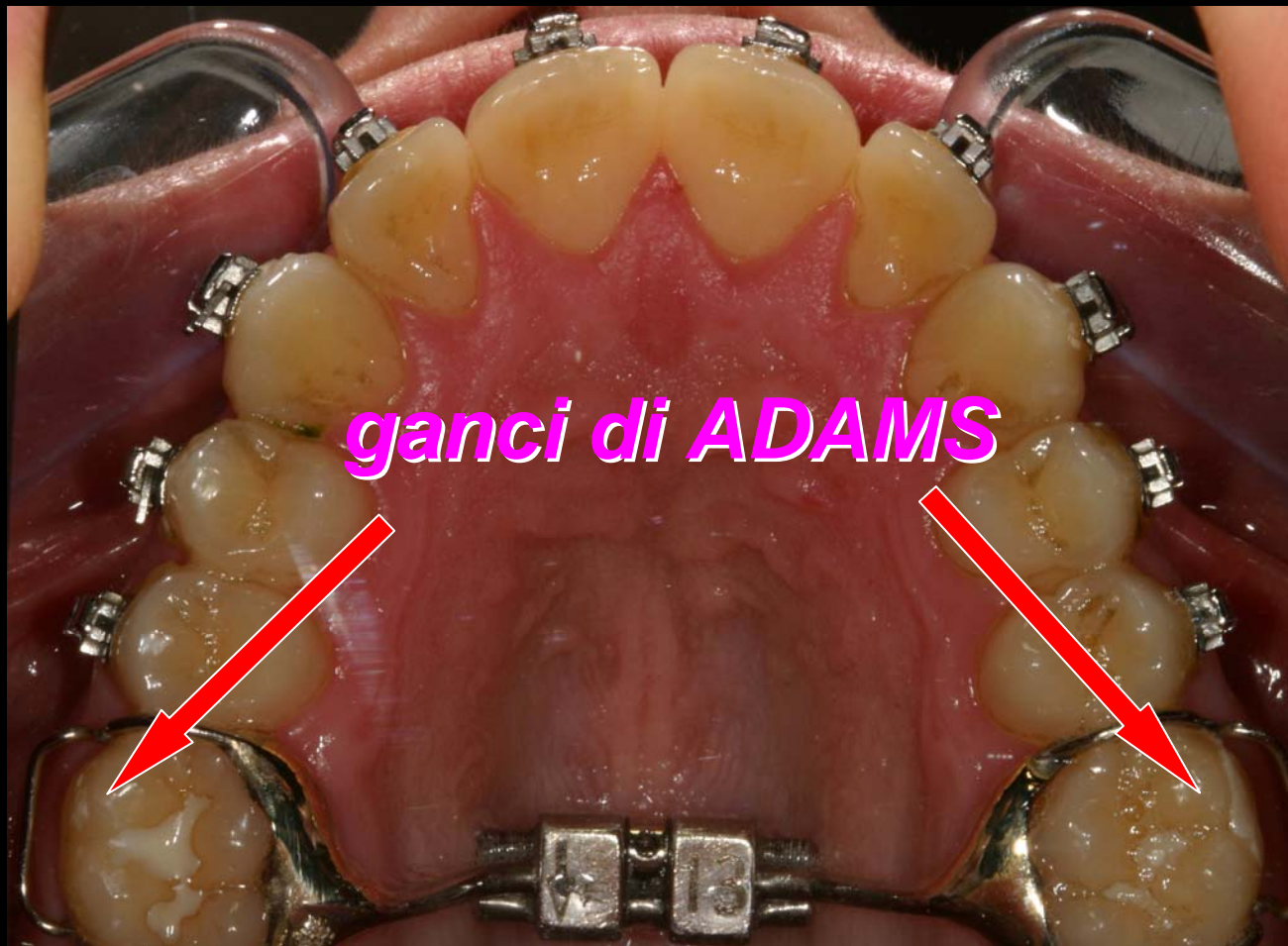
2.6

*nuova vite VELTRI - ANV 202 CE  
la più piccola al mondo*

*The Italian style in Orthodontics*

VELTRI

B. A. a. 22



**con nuova vite *Veltri ANV 202*  
occupi il 45% di spazio in meno**



*con ganci di Adams*



*con ganci di Adams*

**Il protocollo  
clinico – terapeutico – applicativo  
per *Baby L.E.P. 2x2 – T / B*  
su 1.6 ; 2.6  
con ganci di ADAMS  
con nuova vite Veltri ANV 202  
prevede l'attivazione della vite  
di 0,20 mm. (un quarto di giro)  
ogni 7 giorni fino ad ottenere  
un'espansione di otto / dieci mm.**

**VELTRI – Università Studi Milano**

# ***Nuova vite Veltri ANV 202***

***VITE ORTODONTICA  
MULTIFUNZIONALE***



***Baby R.E.P.  
codice ANV 202***

**VELTRI**